

ნა აჩის დასავლეთ ნილოსის ცხელება?

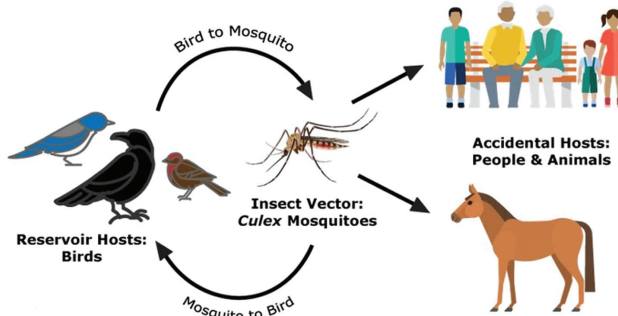
დასავლეთ ნილოსის ცხელება არის დაავადება, რომელიც გამოწვეულია დასავლეთ ნილოსის ვირუსით, რომელიც ადამიანებში, ცხენებსა და ფრინველის რამოდენიმე სახეობაში ვლინდება. დაინფიცირებულთა უმეტესობას აქვს გარკვეული კლინიკური გამოვლინება, ზოგიერთს უვითარდება მძიმე ნევროლოგიური ნიშნები, რაც შეიძლება ფატალურადაც დასრულდეს.

დასავლეთ ნილოსის ვირუსს აქვს მასპინძლის ფართო დიაპაზონი. ის მრავლდება ფრინველებში, ქვეწარმავლებში, ამფიბიებში, ძუძუმწოვრებში, კოლოებსა და ტკიპებში.

დახოცილი ყვავების აღმოჩენა, შეიძლება აღნიშნული დაავადების არსებობაზე მიუთითებდეს. გამომდინარე აქედან, ზედამხედველობის პროგრამის სამიზნე ხშირად მკვდარი ყვავებია.

გამომდინარე იქიდან, რომ ძუძუმწოვრების უმეტესობის სისხლში ვირუსის დიდი რაოდენობით გამრავლება არ ხდება სხვა ცხოველების და ადამიანების დაინფიცირება აღნიშნულ ციკლში შემთხვევითია.

West Nile Virus Transmission Cycle



როგორ შეიძლება სხოველი დასავლეთ ნილოსის ცხელებით დაავადდეს?

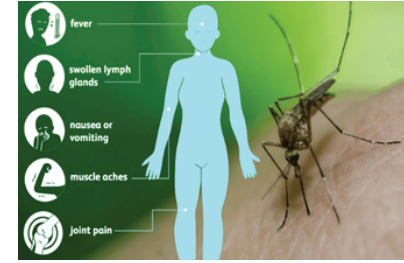
ვირუსის რეზერვუარს წარმოადგენენ ფრინველები, დაინფიცირებული ფრინველის კბენისას ინფიცირდებიან კოლოები.

კოლოები (ვექტორები) ვირუსს ავრცელებენ დაინფიცირებული ფრინველებიდან სხვა ფრინველებზე და ცხოველებზე. ამგვარად, ეს არის ვირუსის ცირკულაციის ციკლი, რომელიც ყოველ ციკლზე ძლიერდება. ზოგიერთი ფრინველის სახეობა, განსაკუთრებით ყვავების ოჯახი (Carvidae) ვირუსის მიმართ უფრო მგრძობიარეა.

აჩის თუ აჩა საზოგადოებრივი ჯანმრთელობის რისკი?

დასავლეთ ნილოსის ცხელება წარმოადგენს ზოონოზურ დაავადებას.

ადამიანი დაავადების ამთვისებელია, მაგრამ უმეტესობას სიმპტომები არ აღენიშნება. დაახლოებით 20% აღენიშნება გრიპის მსგავსი სიმპტომები, როგორცაა ცხელება, თავის ტკივილი და გამონაყარი. იშვიათ შემთხვევაში შეიძლება გამოიწვიოს ენცეფალიტი. ინფიცირებულთა 1% ნაკლებს უვითარდება მძიმე სიმპტომები.



ნა კლინიკური ნიშნები აქვს დაავადებას?

ცხენებში, კლინიკური ნიშნები შეიძლება გამოხატული იყოს უმადობით, დეპრესიით, კოორდინაციის დარღვევით, კუნთების კრუნჩხვით, მხედველობის დაქვეითებით, კბილების კრაჭუნით, მყარ საგანზე თავის მიბჯენით, უმიზნო ხეტიალით, წრიული მოძრაობით, ყლაპვის რეფლექსის დარღვევით.

ფრინველის მრავალი სახეობა დაავადების მიმართ რეზისტენტულია. მგრძობიარე ფრინველები, როგორცაა ბატები, ავლენენ სხვადასხვა ხარისხის ნევროლოგიურ ნიშნებს, დაწყებული კიდურის პარალიზებიდან, დასრულებული ფრთების დამბლით, ასევე, არ გადაადგილდებიან და შეიძლება დარღვეული ჰქონდეთ კოორდინაცია. ბატებში სიკვდილიანობის მაჩვენებელი 20-60%-ია.

დაავადების სპეციფიური მკურნალობა შემუშავებული არ არის. ცხოველებისა და ადამიანების უმეტესობა სპონტანურად ჯანმრთელდება.

როგორ ხდება დიაგნოსტიკა?

ზემოთ აღწერილი კლინიკური ნიშნები შეიძლება მიუთითებდეს დასავლეთ ნილოსის ცხელების არსებობაზე. დიაგნოზის დადასტურება ხდება დაინფიცირებული ცხოველის ან ადამიანის სისხლში ანტისხეულების აღმოჩენით.

როგორ ხდება პრევენცია და კონტროლი?

დასავლეთ ნილოსის ცხელების გავრცელების პრევენციის მთავარი კომპონენტი კოლოების პოპულაციის კონტროლია. ცხენები და ცული უნდა იყოს კოლოების ზემოქმედებისგან. იმ ადგილებში, სადაც დაავადება გავრცელებულია, ცხენების ვაქცინაცია ითვლება ეფექტური კონტროლის ღონისძიებად.

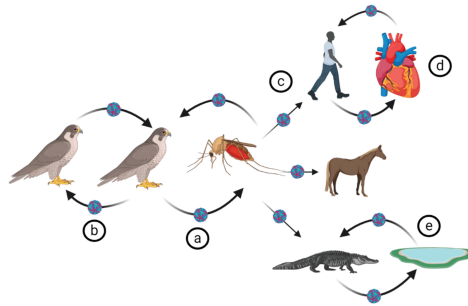
ადამიანები უნდა მოერიდონ კოლოებს, განსაკუთრებით შებინდებისას და გამთენიისას, როდესაც ისინი ყველაზე აქტიურები არიან, გამოიყენონ მწერების საწინააღმდეგო ეკრანები და რეპელენტები, შეზღუდონ კოლოების გამრავლების ადგილები.

დაახლოებით იმავე დროს იქნა გამოვლენილი, ხოლო ცხენებში დასავლეთ ნილოსის ცხელების შემთხვევები დაფიქსირდა რამდენიმე წლის შემდეგ.

1997 წელს ვირუსი გამოვლენილი იქნა შინაურ ბატებში.

1998 წლიდან მოყოლებული, ცხენებში დასავლეთ ნილოსის ენცეფალიტის აფეთქებები დაფიქსირდა იტალიაში, საფრანგეთსა და ჩრდილოეთ ამერიკაში. ევროპისა და ახლო აღმოსავლეთის ნაწილებში ჩატარებულმა გამოკითხვებმა აჩვენა, რომ გამოვლენილი ცხენების მესამედში აღმოჩენილი იქნა დაავადების ვირუსი, მიუხედავად იმისა, რომ ცხენებს არ აღენიშნებოდათ დაავადების კლინიკური ნიშნები.

სწორედ ახლა დასავლეთ ნილოსის სხელებაზე ვაქცინის მიზანის შემთხვევაში, მოახდინეთ მისი იზოლირება და დაუყოვნებლივ აცნობეთ ვეტიმედიკოსს!



სურსათის ეროვნული სააგენტო

☎ ცხელი ხაზი 15 01

🌐 www.nfa.gov.ge



სსიპ სურსათის ეროვნული სააგენტო

დასავლეთ ნილოსის ვირუსის სხელება

როგორ დავიცვათ თავი და ჩა უნდა ვიზოღეთ დასავლეთ ნილოსის სხელების შესახებ

